

# Quels impacts du dépistage pour les enfants et les centres de prise en charge?

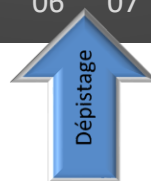
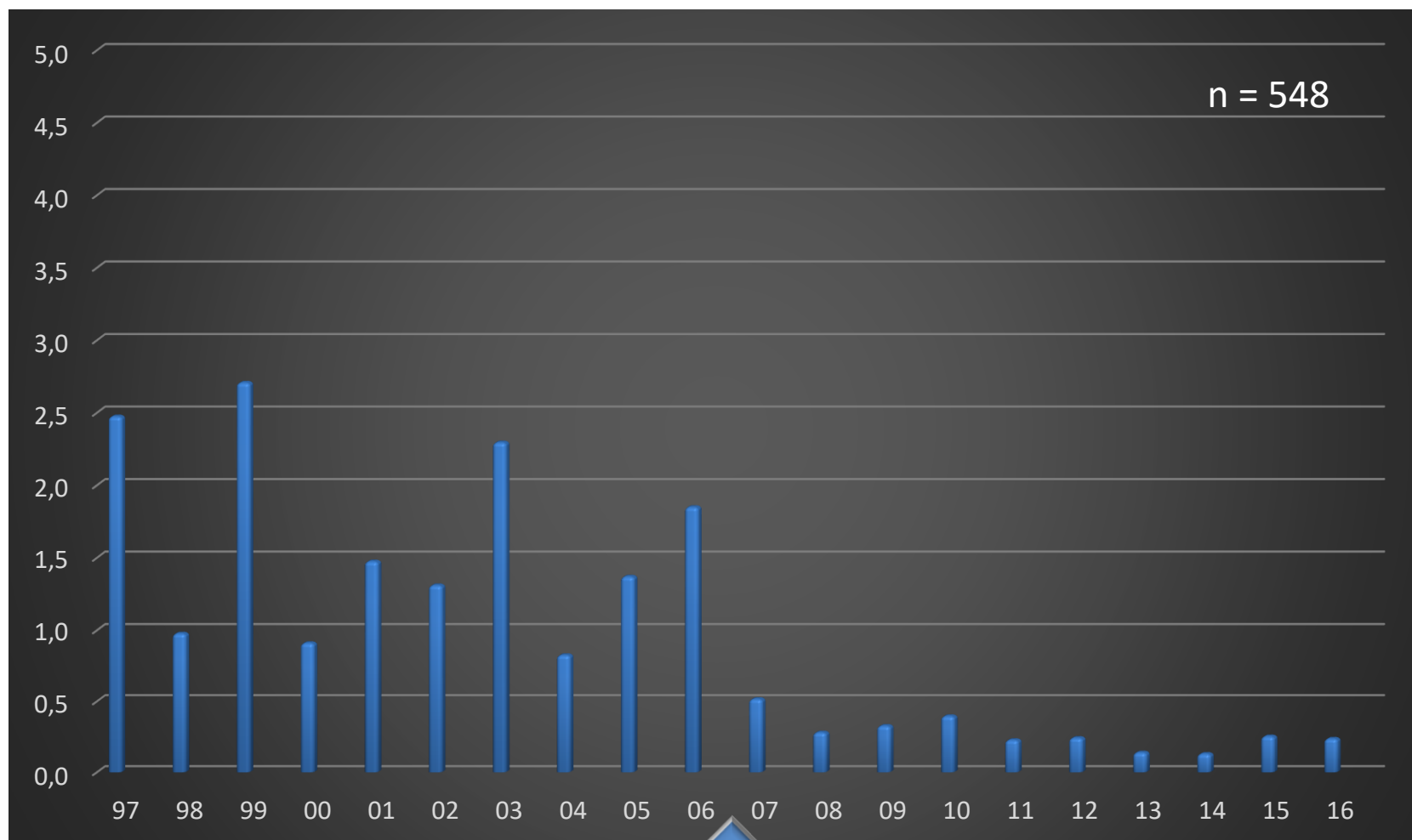


CEpiP- 10 ans  
21-04-2017

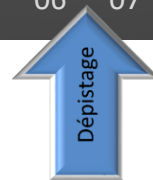
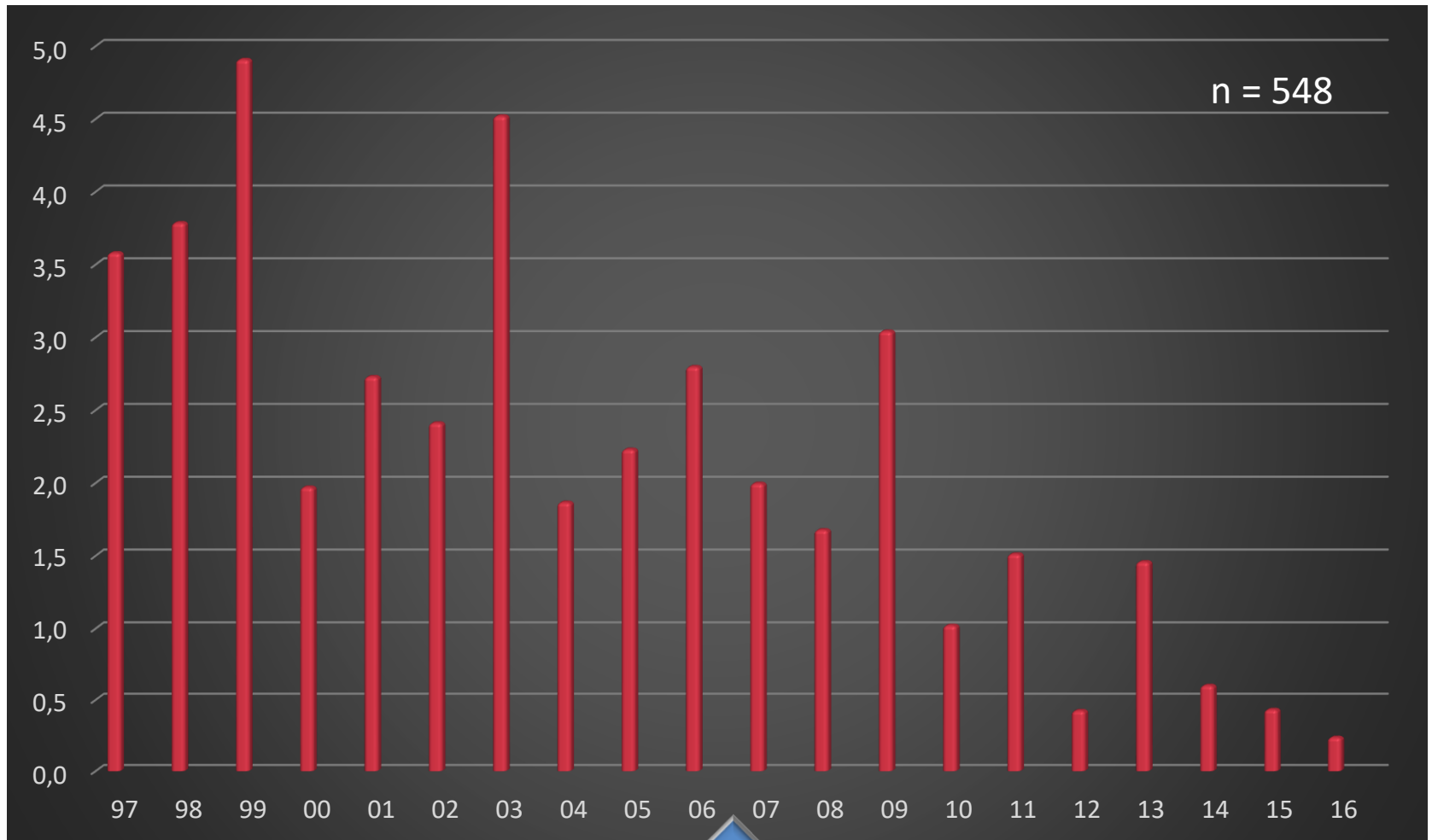
Chantal Ligny  
Médecin-Directeur  
Centre Comprendre et Parler



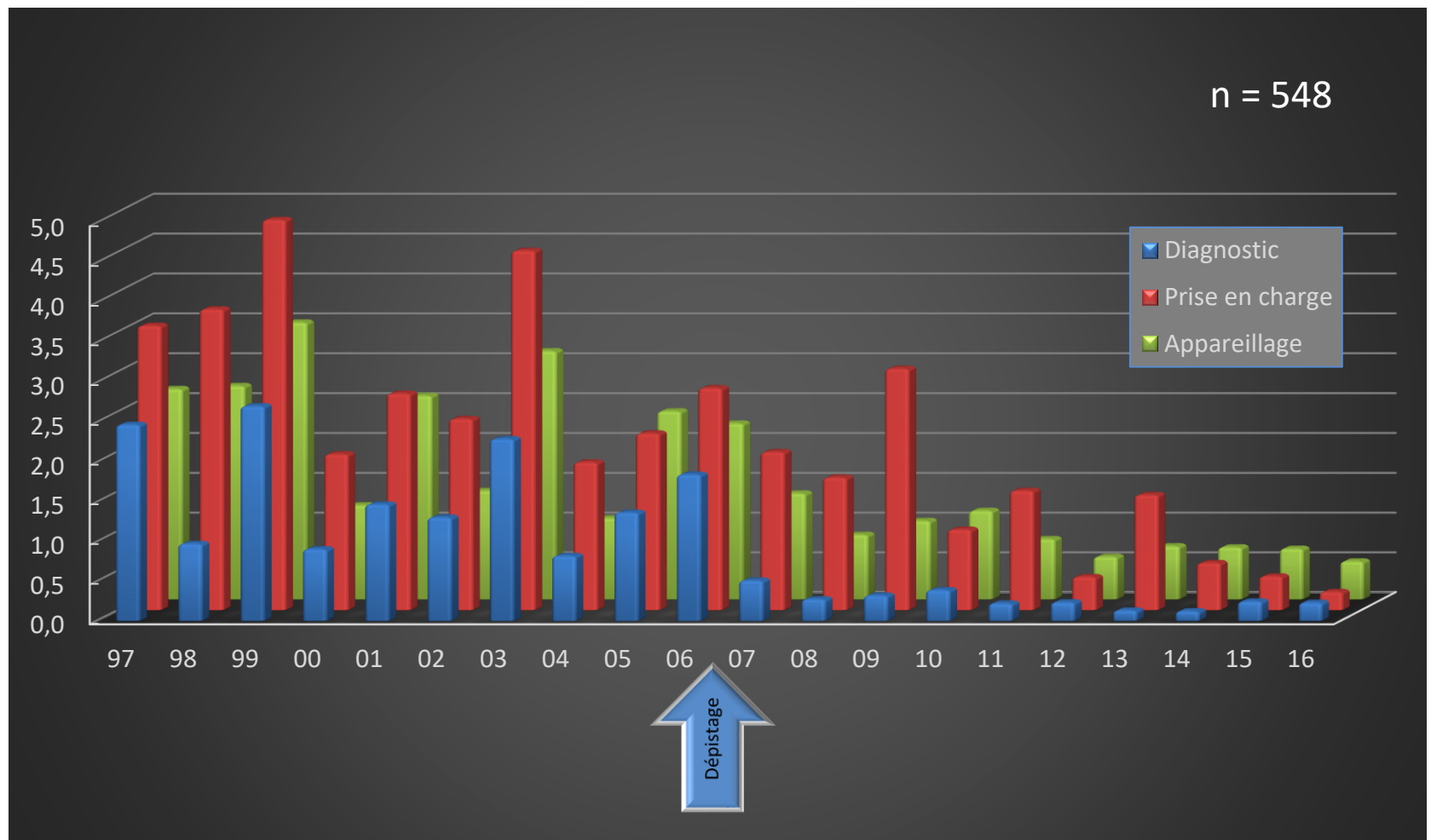
# Médiane des âges de diagnostic (par année de naissance)



# Médiane des âges de prise en charge (par année de naissance)



# Médiane des âges (par année de naissance)

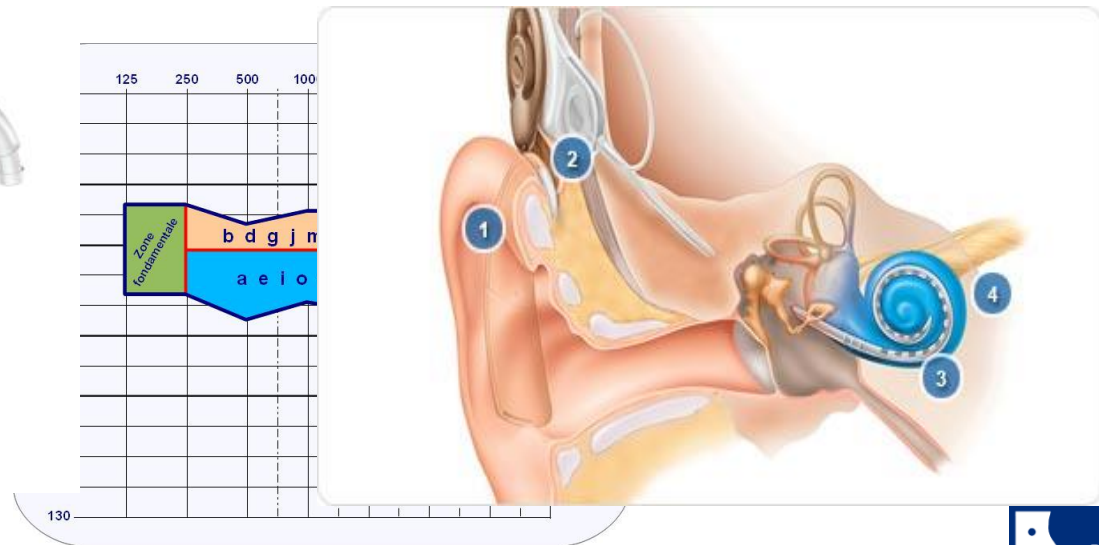


# Impacts du dépistage néo-natal

- Prise en charge très précoce des bébés et des parents dans un moment de vulnérabilité
- Nécessité d'un cadre multidisciplinaire soutenant et bienveillant pouvant accueillir leurs émotions et leurs sentiments mêlés ( sidération, déni, colère, culpabilité, tristesse...)
- Diagnostic précoce ébranle le projet de vie
- Résultats des examens complémentaires programmés (recherche étiologique, génétique, CMV, surdité syndromique....) influenceront le pronostic

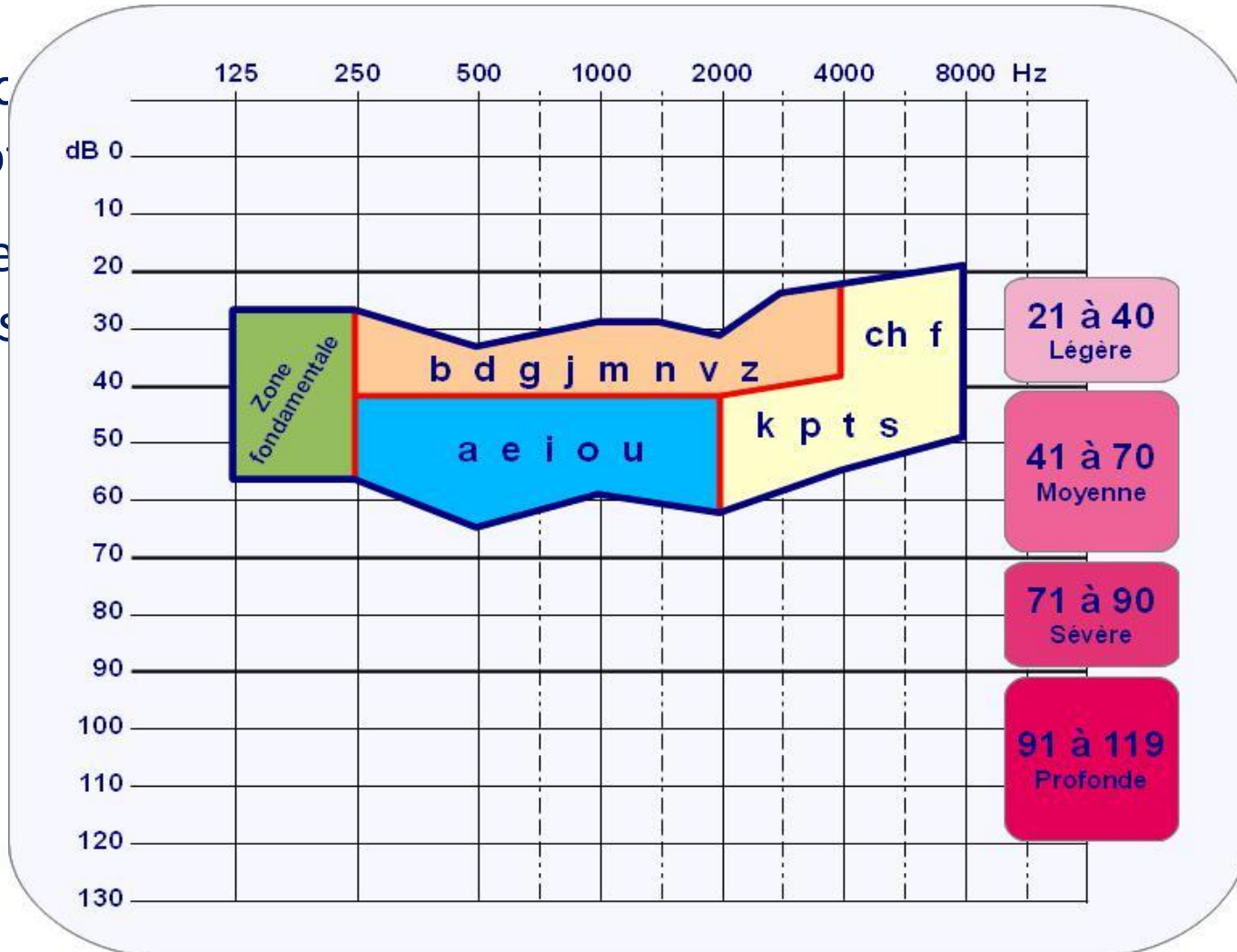
# Impacts du dépistage néo-natal

- Nécessité de conjuguer le rythme des parents et le temps des professionnels
- Cheminement des parents peut varier en fonction du degré de surdité (moyenne à profonde)



# Impacts du dépistage néo-natal

- Nécessité de...
- Recherche de...



os des  
egré

# Impacts du dépistage néo-natal

- Réalisation d'évaluations audiométriques précises chez de très jeunes enfants

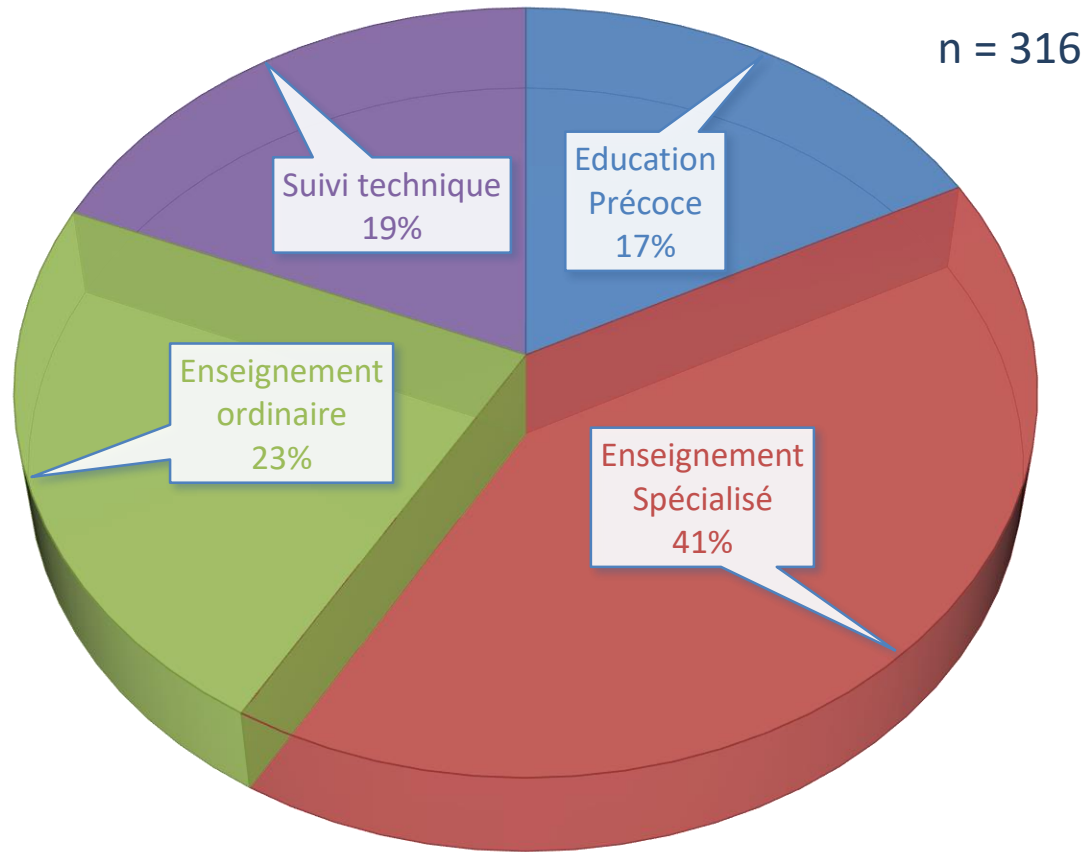


- Suivi multidisciplinaire médical, audiolologique, logopédique et psycho-social améliore le développement langagier et cognitif des enfants

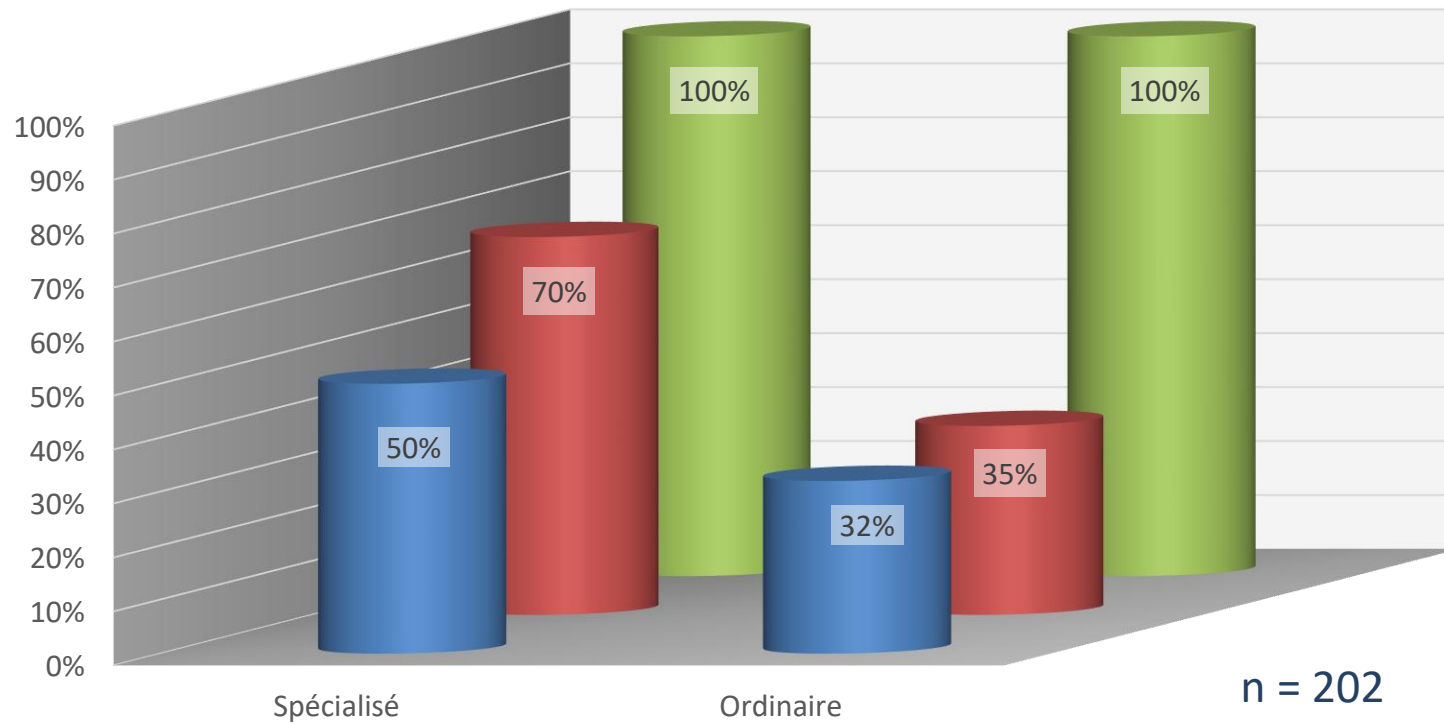


# Population du Centre Comprendre et Parler

(avril 2017)



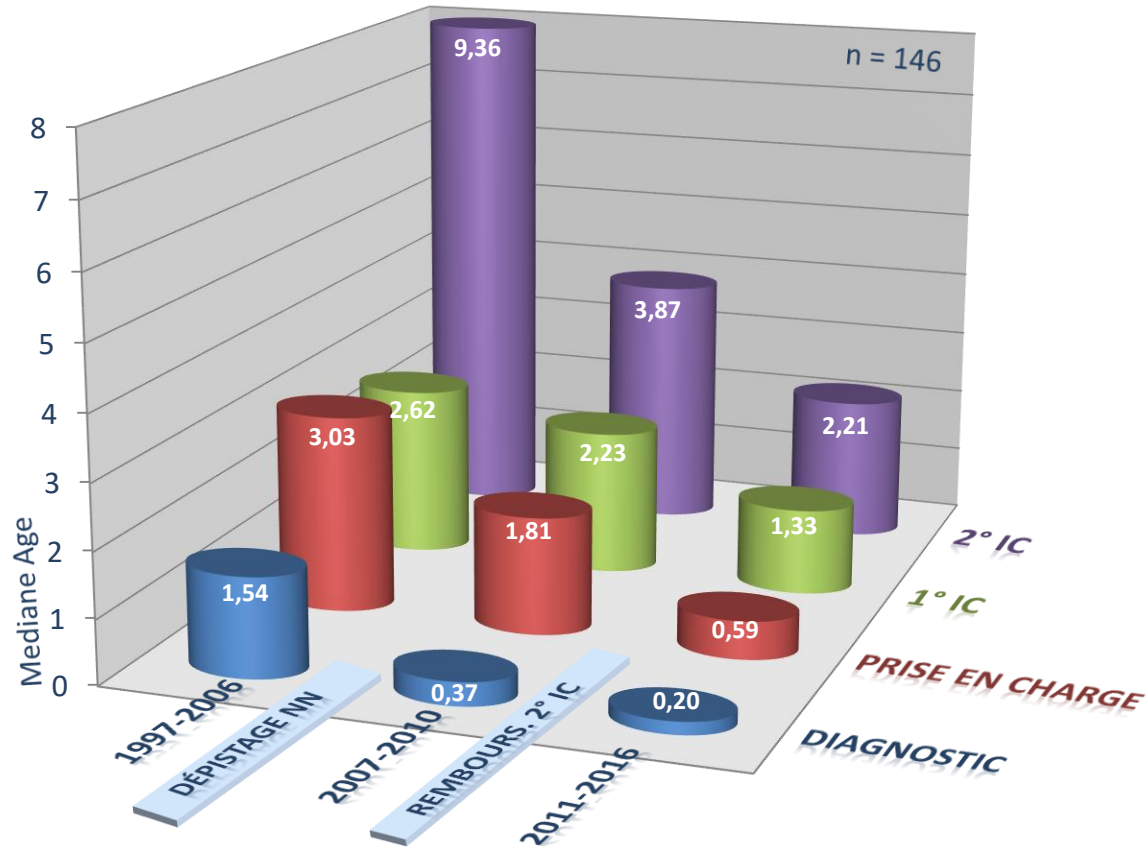
# Population en âge scolaire (avril 2017)



■ HA ■ Bilinguisme ■ Population

# Impact du dépistage sur les âges d'IC

(avril 2017)

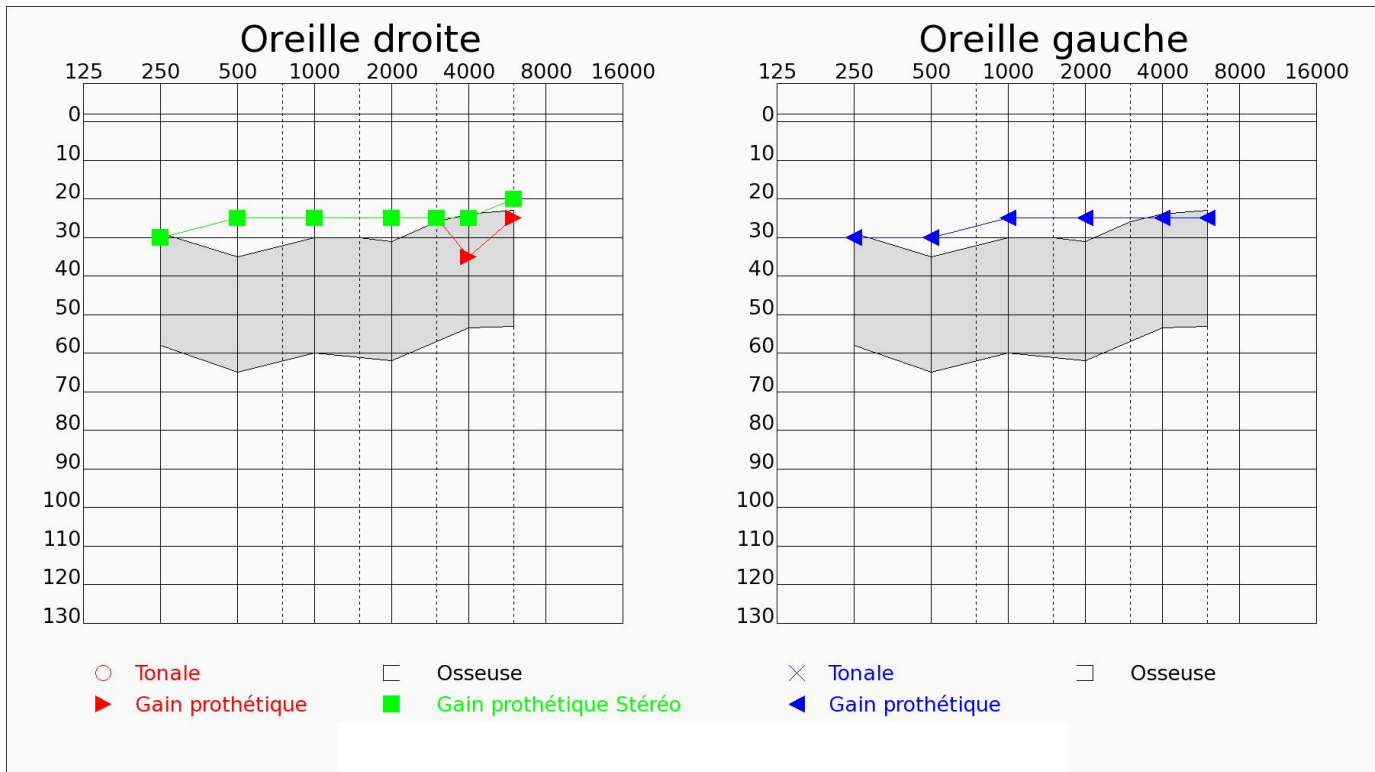


# Illustration dépistage précoce

Enfant 1, à 2 ans 7mois

- IC1 à 1 an
- IC2 à 1 an 10 mois

Mutation hétérozygote de la connexine 26

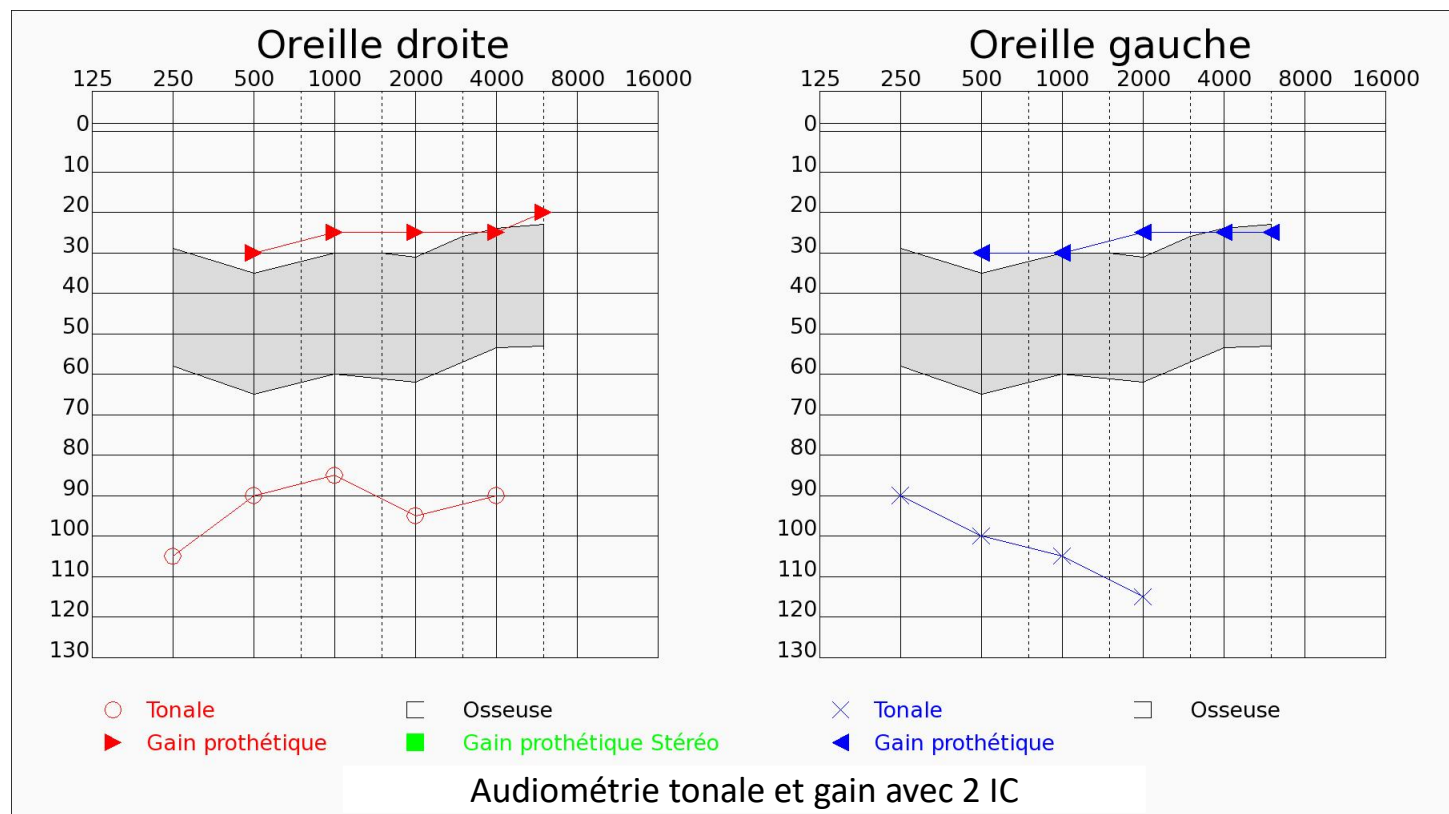


# Illustration dépistage non abouti

Enfant 2, à 2 ans 7 mois

- IC1 à 2 ans
- IC2 à 2 ans 5 mois

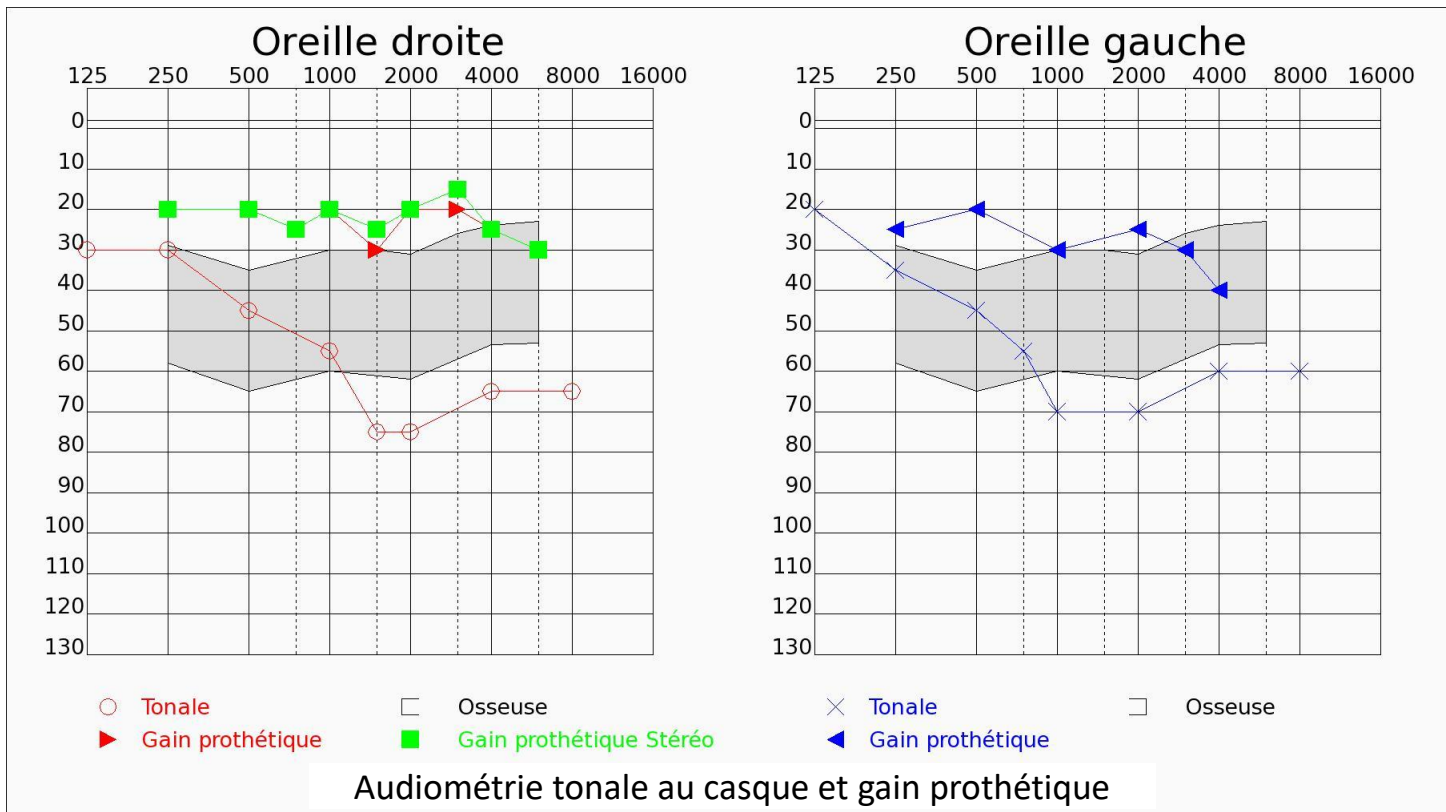
Mutation hétérozygote de la connexine 26 et 30



# Illustration diagnostic tardif

Enfant 3, à 8 ans

Déficience auditive moyenne diagnostiquée à 2 ans 1/2



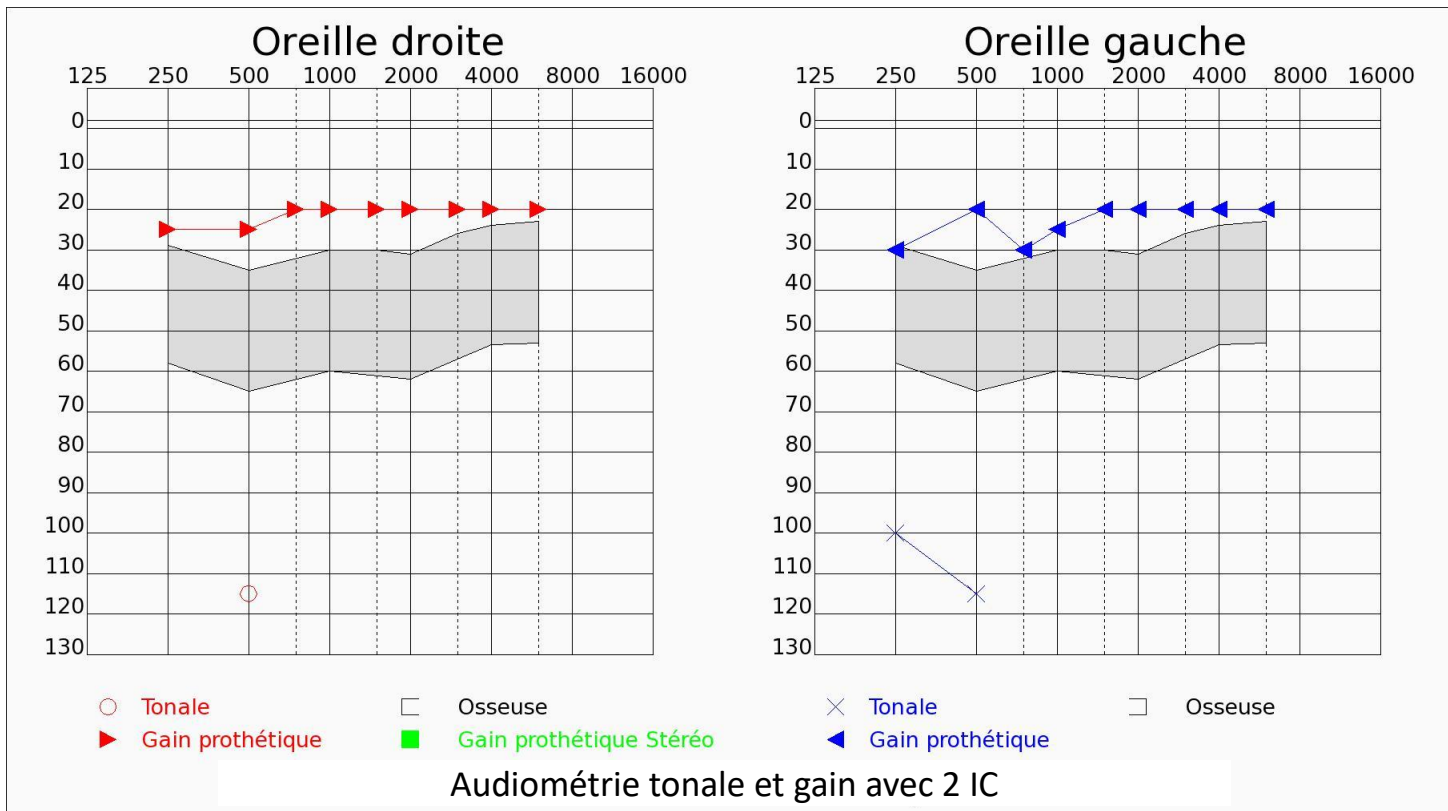
# Illustration dépistage précoce

Enfant 4

IC1 à 11 mois

IC2 à 2 ans 10 mois

Infection congénitale à CMV





Merci pour votre attention  
Merci aux enfants, parents et professionnels pour  
leur participation aux vidéos



Pour des raisons de respect de la vie privée  
et des données de santé,  
les prénoms, les photos et les vidéos des  
enfants ont été supprimés.